

## Ansprechpartner/innen:

### GrünBau GmbH

📍 Oesterholzstr. 85-91  
44145 Dortmund

■ Angela Dietz

BEREICHSLEITUNG SCHULBEZOGENE ANGEBOTE

☎ 0231. 7 00 98 27- 5

✉ adietz@gruenbau-dortmund.de

■ Oliver Uzunkol

☎ 0231. 7 00 98 27- 7

✉ ouzunkol@gruenbau-dortmund.de

### dobeq GmbH

📍 Blücherstr. 27  
44147 Dortmund

■ Katrin Meyersieck

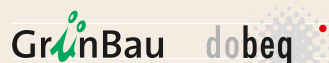
PROJEKTBEREICHSLEITUNG JUGENDSOZIALARBEIT

☎ 0231. 98 23 32-24

✉ k.meyersieck@dobeq.de

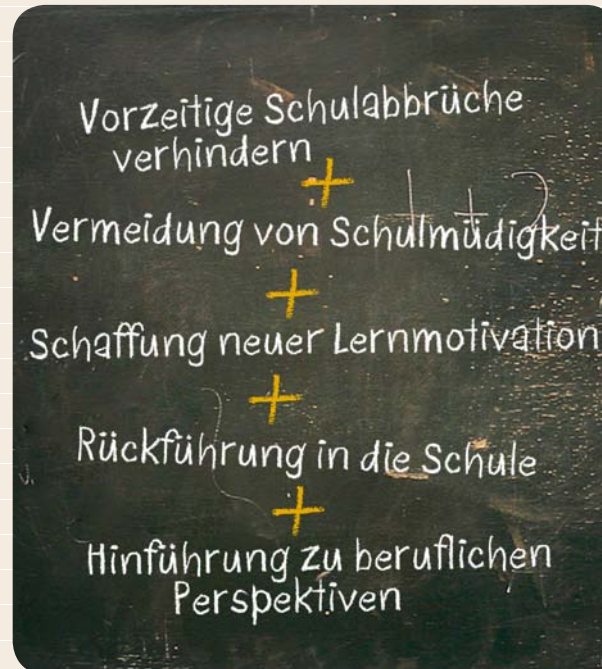
[www.kub-dortmund.de](http://www.kub-dortmund.de)

Träger:



# KuBDO

KONTAKT- UND BERATUNGSVERBUND  
FÜR SCHULMÜDE UND SCHULVERWEIGERENDE  
JUGENDLICHE DORTMUND



.....  
**Rufbereitschaft Kontakt- und Beratungsverbund**

werktätlich 9.00 – 16.00 Uhr

☎ 0231-50 100 17  
.....

[www.kub-dortmund.de](http://www.kub-dortmund.de)

GEFÖRDERT UND UNTERSTÜTZT DURCH:

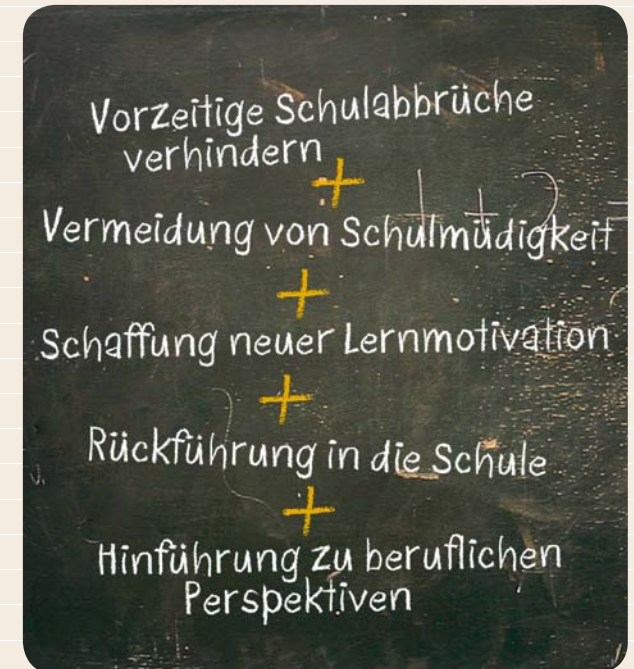


Gestaltung: www.lohndesign.de

2021-02

# KuBDO

KONTAKT- UND BERATUNGSVERBUND  
FÜR SCHULMÜDE UND SCHULVERWEIGERENDE  
JUGENDLICHE DORTMUND

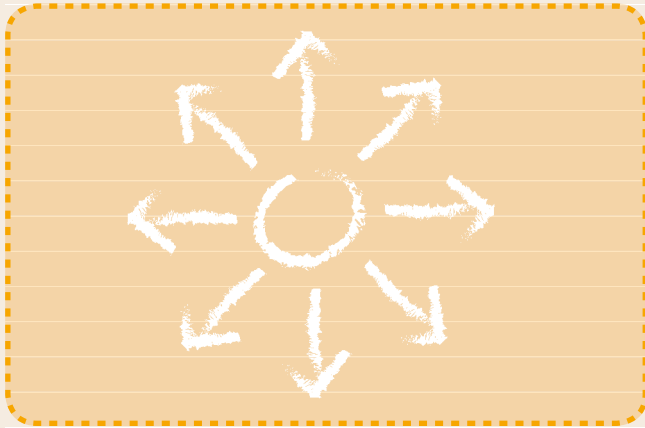


[www.kub-dortmund.de](http://www.kub-dortmund.de)

Mitglied im  
**Dortmunder Beratungsnetzwerk  
Handlungsfeld Schule – Beruf**



## Abgestimmte Unterstützung von schulmüden und schulverweigernden Schüler/innen



### Unser Angebot richtet sich an

- schulmüde und schulverweigernde Schüler/innen ab dem 7. Schulbesuchsjahr
- Eltern
- Lehrer/innen
- Schulsozialarbeiter/innen
- Fachkräfte / Mitarbeiter/innen:
  - Jugendamt /Jugendhilfedienste
  - Träger Jugendhilfe /Erziehungshilfe
  - Jugendberufshilfe
  - Jugendfreizeitstätten
  - außerschulische Lernorte
  - Berufsberatung der Bundesagentur für Arbeit
  - Soziale Dienste und Einrichtungen
  - Beratungsfachkräfte des Jobcenters
  - ...
- und alle weiteren am individuellen Bildungsverlauf beteiligten Personen und Institutionen.

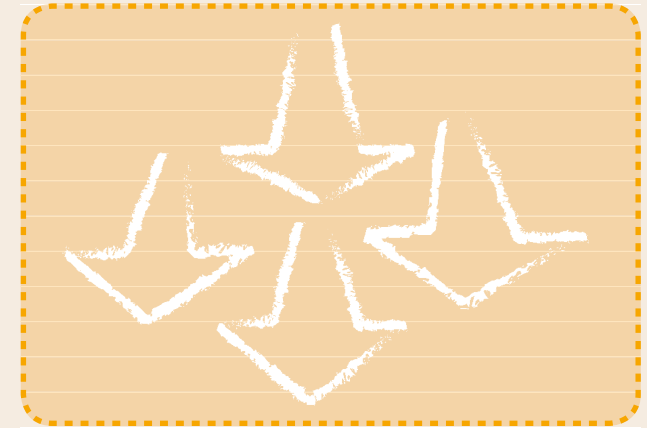
## Individuelle Beratung und Begleitung



### Unsere Ziele sind

- Vermeidung / Verringerung von Schulmüdigkeit und -verweigerung
- Reintegration in Schule
- Erreichen des angestrebten Schulabschlusses
- Stärkung der Persönlichkeit
- Kompetenzentwicklung und individuelle Förderung
- Entwicklung beruflicher Perspektiven und berufliche Orientierung
- Ressourcenorientierte Förderung der Lernmotivation und des Selbstwertgefühls
- Verfügbarmachung eines individuell passenden Förderangebotes
- Entwicklung eines klientenunterstützenden Netzwerkes

## Vermittlung individueller Förderung und unterstützender Hilfen



### Unsere Angebote sind

- Entwicklungsbegleitende und aufsuchende individuelle Beratung und Begleitung
- Individuelle Förderplanung
- Offene Sprechstunden in Schulen
- Vermittlung in schulersetzende oder -begleitende Angebote
- kollegiale Fallberatung / Fachberatung
- Zugehende und aktivierende Eltern- und Familienarbeit
- Zielorientierte Zusammenarbeit mit Jugendhilfe, Schule, Berufsberatung und Jugendberufshilfe...
- Arbeitserprobung / berufl. Orientierung durch Praktika
- Bereitstellung umfangreicher Informationen bzgl. schulischer/ beruflicher Angebote und Alternativen