

Ansprechpartner/innen:

GrünBau GmbH

📍 Oesterholzstr. 85-91
44145 Dortmund

■ Angela Dietz
BEREICHSLEITUNG SCHULBEZOGENE ANGEBOTE
☎ 0231. 7 00 98 27- 5
✉ adietz@gruenbau-dortmund.de

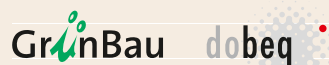
■ Oliver Uzunkol
☎ 0231. 7 00 98 27- 7
✉ ouzunkol@gruenbau-dortmund.de

dobeq GmbH

■ Katrin Meyersieck
PROJEKTBEREICHSLEITUNG JUGENDSOZIALARBEIT
☎ 0231. 98 23 32-24
✉ k.meyersieck@dobeq.de

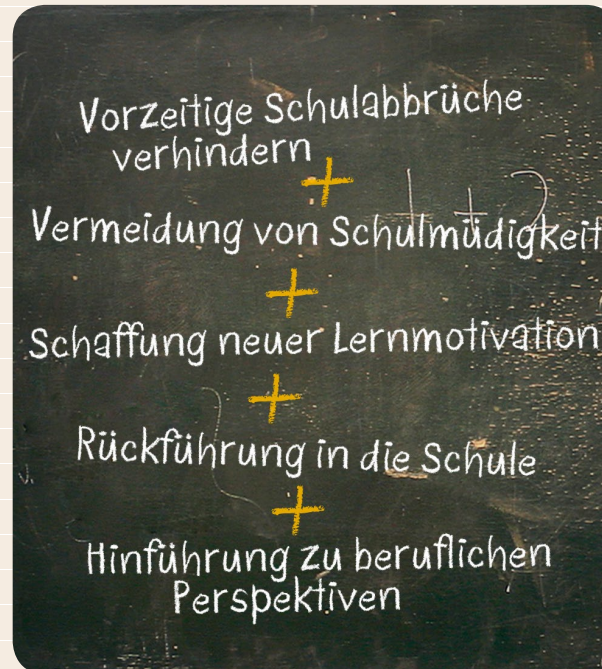
www.kub-dortmund.de

Träger:



KUBDO

KONTAKT- UND BERATUNGSVERBUND
FÜR SCHULMÜDE UND SCHULVERWEIGERENDE
JUGENDLICHE DORTMUND



.....
Rufbereitschaft Kontakt- und Beratungsverbund
werktätlich 9.00 – 16.00 Uhr
☎ 0231-50 100 17
.....

www.kub-dortmund.de

GEFÖRDERT UND UNTERSTÜTZT DURCH:

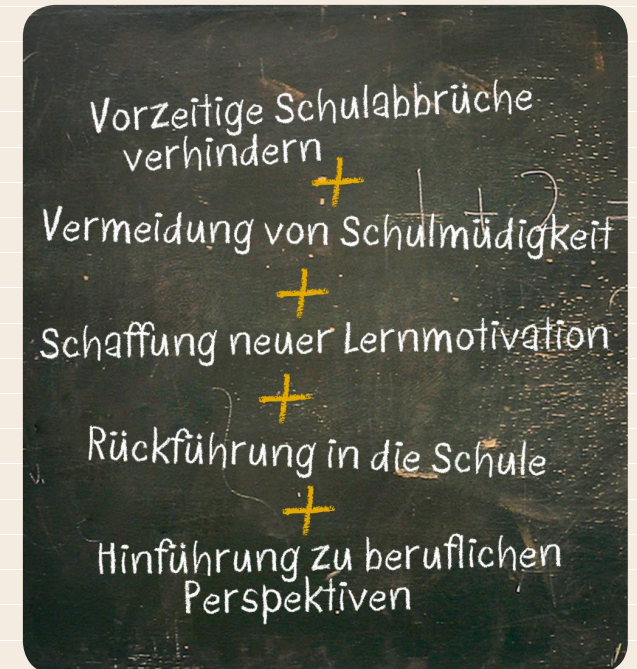


Gestaltung: www.lohdesign.de

2019-09

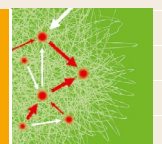
KUBDO

KONTAKT- UND BERATUNGSVERBUND
FÜR SCHULMÜDE UND SCHULVERWEIGERENDE
JUGENDLICHE DORTMUND

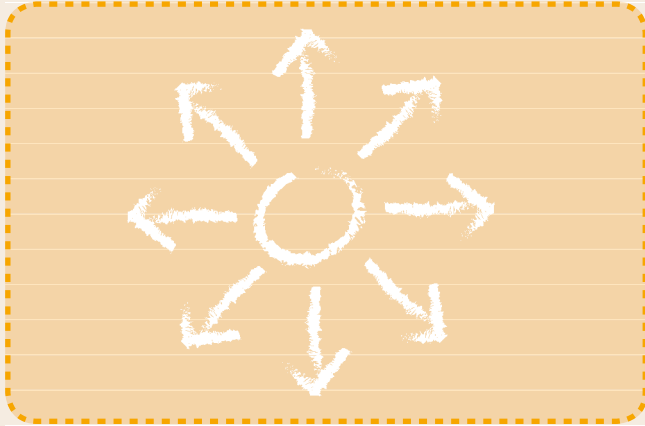


www.kub-dortmund.de

Mitglied im
Dortmunder Beratungsnetzwerk
Handlungsfeld Schule – Beruf



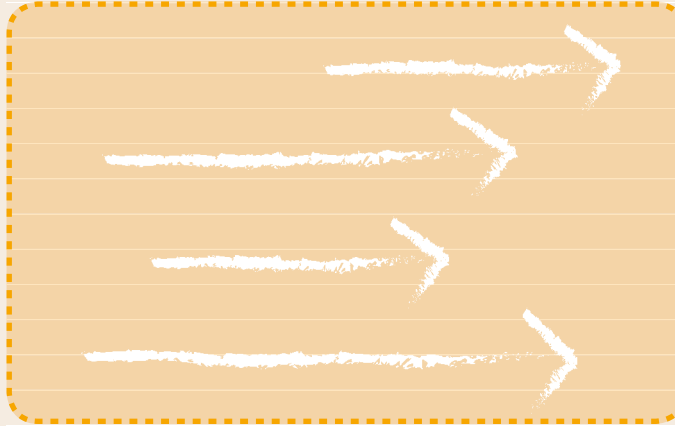
Abgestimmte Unterstützung von schulmüden und schulverweigernden Schüler/innen



Unser Angebot richtet sich an

- schulmüde und schulverweigernde Schüler/innen ab dem 7. Schulbesuchsjahr
- Eltern
- Lehrer/innen
- Schulsozialarbeiter/innen
- Fachkräfte / Mitarbeiter/innen:
 - Jugendamt /Jugendhilfedienste
 - Träger Jugendhilfe /Erziehungshilfe
 - Jugendberufshilfe
 - Jugendfreizeitstätten
 - außerschulische Lernorte
 - Berufsberatung der Bundesagentur für Arbeit
 - Soziale Dienste und Einrichtungen
 - Beratungsfachkräfte des Jobcenters
 - ...
- und alle weiteren am individuellen Bildungsverlauf beteiligten Personen und Institutionen.

Individuelle Beratung und Begleitung



Unsere Ziele sind

- Vermeidung / Verringerung von Schulmüdigkeit und -verweigerung
- Reintegration in Schule
- Erreichen des angestrebten Schulabschlusses
- Stärkung der Persönlichkeit
- Kompetenzentwicklung und individuelle Förderung
- Entwicklung beruflicher Perspektiven und berufliche Orientierung
- Ressourcenorientierte Förderung der Lernmotivation und des Selbstwertgefühls
- Verfügbarmachung eines individuell passenden Förderangebotes
- Entwicklung eines klientenunterstützenden Netzwerkes

Vermittlung individueller Förderung und unterstützender Hilfen



Unsere Angebote sind

- Entwicklungsbegleitende und aufsuchende individuelle Beratung und Begleitung
- Individuelle Förderplanung
- Offene Sprechstunden in Schulen
- Vermittlung in schulersetzende oder -begleitende Angebote
- kollegiale Fallberatung / Fachberatung
- Zugehende und aktivierende Eltern- und Familienarbeit
- Zielorientierte Zusammenarbeit mit Jugendhilfe, Schule, Berufsberatung und Jugendberufshilfe...
- Arbeitserprobung / berufl. Orientierung durch Praktika
- Bereitstellung umfangreicher Informationen bzgl. schulischer/ beruflicher Angebote und Alternativen